



HP EliteDesk 705 G4 Small Form Factor-pc

Krachtige ruimtebesparende prestaties

De HP EliteDesk 705 SFF is gericht op ondernemingen en is een van onze veiligste pc's die een indrukwekkende meerwaarde biedt met de prestaties die moderne werknemers met een hoge productiviteit nodig hebben in een nieuw ruimtebesparend en stijlvol ontwerp.



HP raadt Windows 10 Pro aan.

- Windows 10 Pro¹
- HP Sure Start Gen4²

Topprestaties en een betere weergave

- Geniet van de krachtige prestaties van de nieuwste 65 W AMD Ryzen™ 3 PRO- en Ryzen™ 5 PRO-processors³ of versterk prestaties met de optionele 95 W AMD Ryzen™ 7 PRO-processor^{3,4} met maximaal 8 cores en 16 threads⁴.

Uitbreiding om uw investering langer te benutten

- Configureer het nieuwe ruimtebesparende ontwerp van de uitbreidbare HP EliteDesk 705 SFF met twee posities en twee sleuven, plus twee extra M.2-sleuven en tal van configureerbare poorten.

Krachtige beveiliging, effectief beheer

- U krijgt een krachtige bescherming en vereenvoudigd beheer. HP Sure Start Gen4² beschermt tegen BIOS-aanvallen terwijl u met de HP Manageability Integration Kit⁵ apparaten gemakkelijk kunt beheren via Microsoft System Center Configuration Manager.

Toekomstgerichte betrouwbaarheid

- Deze werkklare pc is ontworpen voor een lange levenscyclus met maximaal 18 maanden platformstabiliteit. Hij heeft 120.000 uur aan tests doorstaan in het HP Total Test Process⁶, is ontworpen voor MIL-STD 810G-tests⁷ en heeft een optioneel verwijderbaar stoffilter⁴.

Pluspunten

- Lever de hele dag topprestaties met Windows 10 Pro met ingebouwde beveiliging, samenwerking en connectiviteit.
- Beschermt de firmware waar antivirus niet bij kan! De hardwarematige zelfherstellende bescherming van HP Sure Start Gen4 herstelt het BIOS automatisch van malware, rootkits of beschadiging.
- Houd uw kritische besturingsprocessen draaiend, ook als malware probeert deze af te sluiten. HP Sure Run breidt het hardwarematige zelfherstel uit tot het besturingssysteem om te beschermen tegen kwaadaardige aanvallen op applicaties en processen.
- Bescherm uw pc tegen kwaadwillende websites, bijlagen, malware, ransomware en virussen met de hardwarematige beveiliging van HP Sure Click.
- Herstel snel en veilig pc's naar de laatste image met een netwerkverbinding met het optionele HP Sure Recover.
- ITDM's kunnen snel Windows-images op maat creëren, verbeteren en beveiligen met HP Image Assistant Gen3.
- De HP Manageability Integration Kit versnelt het maken van images en het beheer van hardware, BIOS en de beveiliging via Microsoft System Center Configuration Manager.
- Bescherm uw data en houd deze buiten het bereik van dieven, aanvallen en onbevoegde gebruikers met HP Client Security Suite Gen4.

HP EliteDesk 705 G4 Small Form Factor-pc Specificatietabel

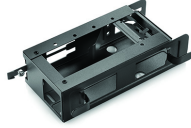


Beschikbare besturingssystemen	Windows 10 Pro 64 – HP raadt Windows 10 Pro aan. ¹ Windows 10 Home 64 ¹ Windows 10 Home Single Language 64 ¹ FreeDOS
Processorfamilie⁸	7e generatie AMD A10 APU-processor (A10-9700); 7e generatie AMD A6 APU-processor (A6-9500); 7e generatie AMD A8 APU-processor (A8-9600); AMD Ryzen™ 3 PRO-processor; AMD Ryzen™ 5 PRO-processor; AMD Ryzen™ 7 PRO-processor; 6e generatie AMD A6 APU-processor (A6-8570); 6e generatie AMD A10 APU-processor (A10-8770); 6e generatie AMD A12 APU-processor (A12-8870)
Beschikbare processors^{3,32}	AMD Ryzen™ 5 PRO 2400G quad-core met Radeon™ Vega 11 grafische kaart (3,6 GHz basisfrequentie, tot 3,9 GHz burstfrequentie, 384 KB L1 cache, 2 MB L2 cache, 4 MB L3 cache); AMD Ryzen™ 3 PRO 2200G quad-core met Radeon™ Vega 8 grafische kaart (3,5 GHz basisfrequentie, tot 3,7 GHz burstfrequentie, 348 KB L1 cache, 2 MB L2 cache, 4 MB L3 cache); AMD Ryzen™ 7 PRO 2700 eight-core (3,2 GHz basisfrequentie, tot 4,1 GHz burstfrequentie, 768 KB L1 cache, 4 MB L2 cache, 16 MB L3 cache); AMD Ryzen™ 7 PRO 2700X eight-core (3,6 GHz basisfrequentie, tot 4,1 GHz burstfrequentie, 768 KB L1 cache, 4 MB L2 cache, 16 MB L3 cache); AMD Ryzen™ 5 PRO 2600 six-core (3,4 GHz basisfrequentie, tot 3,9 GHz burstfrequentie, 576 KB L1 cache, 3 MB L2 cache, 16 MB L3 cache); AMD PRO A8-9600 APU quad-core met Radeon™ R7 grafische kaart (3,1 GHz basisfrequentie, tot 3,4 GHz burstfrequentie, 2 MB L2 cache); AMD A6-9500 APU dual-core met Radeon™ R5 grafische kaart (3,5 GHz basisfrequentie, tot 3,8 GHz burstfrequentie, 1 MB L2 cache); AMD PRO A10-9700 APU quad-core met Radeon™ R7 grafische kaart (3,5 GHz basisfrequentie, tot 3,8 GHz burstfrequentie, 2 MB L2 cache); AMD PRO A12-8870 APU quad-core met Radeon™ R7 grafische kaart (3,7 GHz basisfrequentie, tot 4,2 GHz burstfrequentie, 2 MB L2 cache); AMD PRO A10-8770 APU quad-core met Radeon™ R7 grafische kaart (3,5 GHz basisfrequentie, tot 3,8 GHz burstfrequentie, 2 MB L2 cache); AMD A6-8570 APU dual-core met Radeon™ R5 grafische kaart (3,5 GHz basisfrequentie, tot 3,8 GHz burstfrequentie, 1 MB L2 cache)
Chipset	AMD B350 FCH
Model	Small form factor
Maximum geheugen	64 GB DDR4-2666 SDRAM Overdrachtssnelheden tot 2666 MT/sec.
Geheugenslots	4 DIMM
Interne opslag	500 GB tot 2 TB 7200-rpm SATA-schijf ⁷ tot 500 GB SATA SED ⁷ 128 GB tot 512 GB SATA SSD ⁷ 256 GB tot 512 GB SATA SED Opal 2 SSD ⁷ 256 GB tot 512 GB PCIe® NVMe™ SSD ⁷ 128 GB tot 1 TB PCIe® NVMe™ TLC M.2 SSD ⁷ 256 GB tot 512 GB PCIe® NVMe™ SED Opal 2 TLC M.2 SSD ⁷
Optische drive	HP 9,5-mm laag-model dvd-brander; HP 9,5-mm laag-model dvd-rom
Beschikbare grafische oplossingen	Geïntegreerd: AMD Radeon™ R5 Graphics; AMD Radeon™ R7 Graphics; AMD Radeon™ Vega 8 Graphics; AMD Radeon™ RX Vega 11 Graphics Discrete: AMD Radeon™ R7 430 Graphics (2 GB GDDR5 gereserveerd) ¹¹
Audio	Conexant CX20632-codec, universele audiostekker voor voorste poort, achterste poorten audiolijningang en -uitgang (3,5 mm), geschikt voor multi-streaming
Uitbreidingslots	1 M.2 2230; 1 M.2 2230/2280; 1 PCI x1; 1 PCIe x16 (1 M.2-slot voor WLAN en 1 2230/2280 M.2-slot voor storage.)
Poorten en connectoren	Voor: 1 headsetconnector; 1 USB 2.0; 1 USB 2.0 (snel opladen); 1 USB Type-C™ (opladen); 2 USB 3.1 Gen 1 Achter: 1 audio-ingang; 1 audio-uitgang; 1 voedingsconnector; 1 RJ-45; 1 serieel en PS/2-poortcombinatie; 2 DisplayPort™ 1.2; 2 USB 3.1 Gen 1; 4 USB 2.0 Optioneel: 1 DisplayPort™ 1.2; 1 HDMI 2.0; 1 serieel; 1 USB 3.1 Type-C™ Gen 1 (DisplayPort™); 1 VGA
Invoerapparaten	HP PS/2 Business Slim toetsenbord; HP USB Conferencing toetsenbord; USB Business Slim bedraad toetsenbord; HP USB Business Slim Smart Card (CCID) toetsenbord; HP PS/2 muis; HP USB 1000-dpi lasermuis; HP USB optische muis ¹⁴ ;
Communicatie	LAN: Realtek RTL8111EPH GbE; WLAN: Intel® dual-band Wireless-AC 9260 802.11ac (2x2) en Bluetooth® 5 M.2, niet-vPro™; Realtek 802.11a/b/g/n/ac (2x2) en Bluetooth® 4.2 combo;
Schijfstations	Eén 3,5-inch HDD; Twee 2,5-inch HDD's
Milieu	Omgevingstemperatuur: 10 tot 35 °C; Vochtigheidsgraad bij gebruik: 10 tot 90% relatieve luchtvochtigheid
Beschikbare software	Absolute Persistence-module; HP Hotkey-ondersteuning; HP ruisonderdrukingssoftware; HP Recovery Manager; HP Secure Erase; HP Support Assistant; Native Miracast Support; HP Wireless Wakeup; Koop Office (apart verkocht); HP LAN-Wireless Protection; HP Sure Recover; Windows Defender; HP JumpStarts ^{4,15,16,18,19,21}
Beveiligingsbeheer	DriveLock; Sensor op de kap; HP BIOSphere; HP Credential Manager; HP Device Access Manager; HP Password Manager; HP Power On Authentication; HP Security Manager; HP Spare Key; Wachtwoord bij opstarten (via BIOS); RAID-configuraties; SATA-poort uitschakelen (via BIOS); Serieel in-/uitschakelen (via BIOS); Configuratie wachtwoord (via BIOS); Ondersteuning voor slot op beveiliging en kabelsloten; USB in-/uitschakelen (via BIOS); Beveiliging master opstartrecord; HP Client Security Suite Gen 4; HP Sure Start Gen 4; verificatie voor opstarten; HP Sure Run; Trusted Platform Module TPM 2.0 Embedded Security Chip geleverd met Windows 10 (Common Criteria EAL4+-gecertificeerd) (FIPS 140-2 Level 2-gecertificeerd) ^{6,24,25,26,27,28,29,31}
Beheerkenmerken	HP BIOS Config Utility (download); HP Client Catalog (download); HP Driver Packs (download); HP System Software Manager (download); BIOS-update via cloud of netwerk (BIOS-functie); Ivanti Management Suite; HP Management Integration Kit voor Microsoft System Center Configuration Management Gen 2 ^{5,22,23}
Voeding	180 W interne voeding, tot 92% efficiëntie, actieve PFC
Afmetingen	9,5 x 27 x 29,6 cm
Gewicht	4,53 kg (Het exacte gewicht is afhankelijk van de configuratie.)
Zuinig energieverbruik	ENERGY STAR®-gecertificeerd; EPEAT®-geregistreerd; CECP; SEPA; CCC ⁹
Omgevingsspecificaties	Laag-halogen ¹⁰
Garantie	De 3-jarige (3-3-3) garantie en service omvatten 3 jaar garantie op onderdelen, arbeid en reparatie op locatie. Voorwaarden verschillen per land. Bepaalde beperkingen en uitsluitingen zijn van toepassing.

HP EliteDesk 705 G4 Small Form Factor-pc

Accessoires en diensten (niet inbegrepen)

HP DM VESA houderkit voor voedingsmodule



Vereenvoudig kabelbeheer door de HP Desktop Mini te monteren met de HP DM VESA houderkit voor voedingsmodule, die wordt bevestigd aan uw HP Desktop Mini beveiligingsrek met twee VESA-opties v2 (2JA32AA) zodat er minder kabels lopen van de pc-voeding en powerbrick. Beproefde prestaties en betrouwbaarheid voor een optimale bescherming van de investering. De perfecte combinatie van prestaties, betrouwbaarheid en investeringsbescherming voor elke IT-omgeving. Voor ondernemingen die superieure stabiliteit en beheereigenschappen zoeken met lage levenscycluskosten, of desktop pc's met bewezen technologie, superieure prijs-prestatieverhouding en een brede keuze aan functionaliteit en opties, of een voordelige instapmodel pc met alle essentiële computerfuncties – de HP desktopfamilie biedt de oplossing.
Bestelnr.: 1RL87AA

HP B300 pc-montagebeugel



Creëer een betere totaaloplossing met de HP B300 pc-montagebeugel voor monitoren, waarmee u uw HP workstation, HP Desktop Mini, HP Chromebox of bepaalde HP thin clients direct achter bepaalde HP Elite beeldschermen en HP Z beeldschermen uit 2017 en 2018 kunt bevestigen.¹ Creëer een betere totaaloplossing met de HP B300 pc-montagebeugel voor monitoren, waarmee u uw HP workstation, HP Desktop Mini, HP Chromebox of bepaalde HP thin clients direct achter bepaalde HP Elite beeldschermen en HP Z beeldschermen uit 2017 en 2018 kunt bevestigen.¹ De perfecte combinatie van prestaties, betrouwbaarheid en investeringsbescherming voor elke IT-omgeving. Voor ondernemingen die superieure stabiliteit en beheereigenschappen zoeken met lage levenscycluskosten, of desktop pc's met bewezen technologie, superieure prijs-prestatieverhouding en een brede keuze aan functionaliteit en opties, of een voordelige instapmodel pc met alle essentiële computerfuncties – de HP desktopfamilie biedt de oplossing.
Bestelnr.: 2DW53AA

HP Desktop Mini beveiligingsrek met twee VESA-adapters v2



Plaats de HP Desktop Mini pc in het HP Desktop Mini beveiligingsrek met twee VESA-opties v2 om de pc, met of zonder uitbreidingsmodule¹, achter het scherm te monteren of bevestig de oplossing aan de muur en zet hem vast met de geïntegreerde beveiligingsbeugel en het optionele HP Ultraslim kabelslot. Plaats de HP Desktop Mini pc in het HP Desktop Mini beveiligingsrek met twee VESA-opties v2 om de pc, met of zonder uitbreidingsmodule¹, achter het scherm te monteren of bevestig de oplossing aan de muur en zet hem vast met de geïntegreerde beveiligingsbeugel en het optionele HP Ultraslim kabelslot. De perfecte combinatie van prestaties, betrouwbaarheid en investeringsbescherming voor elke IT-omgeving. Voor ondernemingen die superieure stabiliteit en beheereigenschappen zoeken met lage levenscycluskosten, of desktop pc's met bewezen technologie, superieure prijs-prestatieverhouding en een brede keuze aan functionaliteit en opties, of een voordelige instapmodel pc met alle essentiële computerfuncties – de HP desktopfamilie biedt de oplossing.
Bestelnr.: 2JA32AA

HP 5 jaar onsite hardwaresupport op volgende werkdag voor desktop pc's



Als het probleem niet remote kan worden verholpen, heeft u 5 jaar recht op onsite HW ondersteuning op de volgende werkdag door een door HP gekwalificeerd technicus.
Bestelnr.: U7899E

HP EliteDesk 705 G4 Small Form Factor-pc

Messaging, voetnoten

- ¹ Niet alle functies zijn beschikbaar in alle edities of versies van Windows. Mogelijk zijn een hardware-upgrade en/of apart aangeschafte hardware, drivers, software of een BIOS-update nodig om de functionaliteit van Windows volledig te benutten. Windows 10 wordt automatisch bijgewerkt en deze functie is altijd ingeschakeld. Voor updates kunnen op termijn ISP-kosten en extra vereisten gelden. Kijk op <http://www.windows.com>.
- ² HP Sure Start Gen4 is beschikbaar op HP Elite en HP Pro 600 producten die over 8e-generatie Intel®- of AMD-processors beschikken.
- ³ Multi-core is ontwikkeld om de prestaties van bepaalde softwareproducten te verbeteren. Niet alle klanten of softwaretoepassingen zijn noodzakelijkerwijs gebaat bij het gebruik van deze technologie. De prestaties en klokfrequentie zijn mede afhankelijk van de applicatieworkload en de hardware- en softwareconfiguraties. AMD's nummering verwijst niet naar de kloksnelheid.
- ⁴ Wordt apart of als optie verkocht.
- ⁵ HP Manageability integratiekit kan worden gedownload van <http://www8.hp.com/us/en/ads/clientmanagement/overview.html>.
- ⁶ De testresultaten van het HP Total Test Process vormen geen garantie voor toekomstige prestaties onder deze testcondities. Een optioneel HP Accidental Damage Protection Care Pack biedt dekking tegen schade door ongelukken.
- ⁷ MIL-STD tests worden uitgevoerd, maar zijn niet bedoeld om geschiktheid voor contractvereisten van het Amerikaanse Department of Defense of militaire doeleinden aan te tonen. De testresultaten vormen geen garantie voor toekomstige prestaties onder deze testcondities. Voor schade onder de MIL-STD testcondities en schade door ongelukken is een optioneel HP Accidental Damage Protection Care Pack vereist.
- ⁸ HP Sure Run is beschikbaar op HP Elite producten die zijn uitgerust met 8e-generatie Intel®- of AMD-processors.
- ⁹ HP Sure Click is beschikbaar op de meeste HP pc's en ondersteunt Microsoft® Internet Explorer en Chromium™. Ondersteunde bijlagen zijn onder meer Microsoft Office (Word, Excel, PowerPoint) en pdf-bestanden in leesmodus, maar enkel als Microsoft Office of Adobe Acrobat geïnstalleerd zijn.
- ¹⁰ HP Sure Recover is beschikbaar op HP Elite pc's met 8e-generatie Intel®- of AMD-processors en vereist een open, vaste netwerkverbinding. Niet beschikbaar op platformen met meerdere interne opslagstations of Intel® Optane™. Om te voorkomen dat u gegevens verliest, moet u voordat u HP Sure Recover gebruikt een back-up maken van belangrijke bestanden, gegevens, foto's, video's enz.
- ¹¹ Voor HP Client Security Manager Gen4 zijn Windows en Intel® of AMD 8e-generatie processors vereist.

Technische specificaties, voetnoten

- ¹ Niet alle functies zijn beschikbaar in alle edities of versies van Windows. Mogelijk zijn een hardware-upgrade en/of apart aangeschafte hardware, drivers, software of een BIOS-update nodig om de functionaliteit van Windows volledig te benutten. Windows 10 wordt automatisch bijgewerkt en deze functie is altijd ingeschakeld. Voor updates kunnen op termijn ISP-kosten en extra vereisten gelden. Kijk op <http://www.windows.com/>.
- ² Multi-core is ontwikkeld om de prestaties van bepaalde softwareproducten te verbeteren. Niet alle klanten of softwaretoepassingen zijn noodzakelijkerwijs gebaat bij het gebruik van deze technologie. De prestaties en klokfrequentie zijn mede afhankelijk van de applicatieworkload en de hardware- en softwareconfiguraties. AMD's nummering verwijst niet naar de kloksnelheid.
- ⁴ Native Miracast Support: een draadloze technologie waarmee de scherm inhoud van uw pc kan worden weergegeven via tv's, projectoren en streaming.
- ⁵ HP Driver Packs: niet vooraf geïnstalleerd, maar kunnen worden gedownload vanaf <http://www.hp.com/go/clientmanagement>
- ⁶ HP BIOSphere: Voor HP BIOSphere Gen4 zijn 8e generatie Intel®- of AMD-processors vereist. Kenmerken variëren afhankelijk van het platform en de configuratie.
- ⁷ Voor vaste schijven en solid-state drives geldt dat 1 GB = 1 miljard bytes. TB = 1 biljoen bytes. De geformateerde capaciteit is kleiner. Tot 36 GB (voor Windows 10) van de systeemschijf is gereserveerd voor systeemherstelsoftware.
- ⁸ OPMERKING: Uw product ondersteunt Windows 8 en Windows 7 niet. Conform het ondersteuningsbeleid van Microsoft ondersteunt HP Windows 8 of Windows 7 niet op producten die zijn geconfigureerd met 7e-generatie en latere Intel®- en AMD-processors en biedt HP ook geen drivers voor Windows 8 of Windows 7 op <http://www.support.hp.com>.
- ⁹ Op basis van US EPEAT®-registratie overeenkomstig IEEE 1690.1-2018 EPEAT®. Status verschilt per land. Ga naar www.epeat.net voor meer informatie.
- ¹⁰ Externe voedingen, netsnoeren, kabels en randapparatuur zijn niet laag-halogenen. Later toegevoegde servicecomponenten zijn niet altijd laag-halogenen.
- ¹¹ Wordt apart of als optie verkocht.
- ¹² Twee 2,5 inch HDD: SFF kan worden geconfigureerd met een (1) 3,5 inch of (2) 2,5 inch intern opslagstation (voor 2,5 inch station is adapter vereist).
- ¹⁴ Antimicrobiële USB-muis: niet in alle regio's beschikbaar; Robuuste HP USB-muis: niet in alle regio's beschikbaar.
- ¹⁵ HP Secure Erase: voor de in de National Institute of Standards and Technology Special Publication 800-88 beschreven methoden een veilige saneringsmethode.
- ¹⁶ Absolute Persistence-module: Absolute agent is bij levering uitgeschakeld en wordt geactiveerd wanneer de klant een abonnement aanschaf. Er kunnen abonnementen met verschillende looptijden worden aangeschaft. Service is beperkt. Neem contact op met Absolute voor beschikbaarheid buiten de VS. De Absolute Recovery Garantie biedt beperkte garantie. Bepaalde voorwaarden zijn van toepassing. Kijk voor meer informatie op: <http://www.absolute.com/company/legal/agreements/computrace-agreement>. Data Delete is een optionele service van Absolute Software. Als deze wordt gebruikt, vervalt daarmee de Recovery Garantie. Om de Data Delete-service te kunnen gebruiken, moeten klanten eerst een Pre-Authorization-overeenkomst tekenen en een pincode aanvragen of een of meer RSA SecurID-tokens kopen bij Absolute Software.
- ¹⁸ HP Support Assistant: Windows en internettoegang zijn vereist.
- ¹⁹ Windows Defender: Voor updates zijn de Windows Defender Opt-in, Windows 10 en een internetverbinding vereist.
- ²¹ HP Sure Recover: is beschikbaar op HP Elite pc's met 8e-generatie Intel®- of AMD-processors en vereist een open, bekabelde netwerkverbinding. Niet beschikbaar op platformen met meerdere interne opslagstations of Intel® Optane™. Om te voorkomen dat u gegevens verliest, moet u een back-up maken van belangrijke bestanden, gegevens, foto's, video's, enz.
- ²² HP Management Integration Kit voor Microsoft System Center Configuration Management Gen 2: HP Manageability integratiekit kan worden gedownload van <http://www8.hp.com/us/en/ads/clientmanagement/overview.html>
- ²³ Vanti Management Suite: abonnement vereist.
- ²⁴ HP Client Security Suite Gen 4: Windows en 8e generatie Intel®- of AMD-processors zijn vereist.
- ²⁵ HP Password Manager: Internet Explorer, Chrome of Firefox zijn vereist. Niet alle websites en applicaties worden ondersteund. De gebruiker moet mogelijk de invoegtoepassing/uitbreiding inschakelen in de internetbrowser.
- ²⁶ HP Sure Start Gen 4: is beschikbaar op HP Elite en HP Pro 600 producten die over 8e-generatie Intel®- of AMD-processors beschikken.
- ²⁷ Trusted Platform Module TPM 2.0 Embedded Security Chip geleverd met Windows 10 (Common Criteria EAL4+-gecertificeerd) (FIPS 140-2 Level 2-gecertificeerd): Firmware TPM is versie 2.0. Hardware TPM is v1.2, een subset van de TPM 2.0-specificatie versie v0.89 zoals geïmplementeerd door Intel Platform Trust Technology (PTT).
- ²⁸ RAID-configuraties: is optioneel en vereist een tweede harde schijf.
- ²⁹ HP Sure Run: is beschikbaar op HP Elite-producten die zijn uitgerust met 8e generatie Intel®- of AMD-processors.
- ³⁰ HD-dvd's kunnen niet in dit station worden afgespeeld. Geen ondersteuning voor dvd-ram. De werkelijke snelheden kunnen variëren. Kopieer geen door auteursrecht beschermd materiaal. Dubbellaags schijven hebben een grotere capaciteit dan enkellaags schijven. Schijven die in dit station zijn gebrand, zijn mogelijk niet compatibel met bestaande enkellaags dvd-stations en -spelers.
- ³¹ HP Drive Lock wordt niet ondersteund op NVMe-schijven.
- ³² Voor AMD Ryzen™ PRO CPU moet een aparte grafische kaart worden gekoppeld.

Meld u aan voor updates www.hp.com/go/getupdated

© Copyright 2019 HP Development Company, L.P. De informatie in dit document kan zonder voorafgaande kennisgeving worden gewijzigd. De van toepassing zijnde garanties voor HP producten en diensten zijn vastgelegd in de uitdrukkelijke garantiebepalingen die bij dergelijke producten en diensten worden meegeleverd. Niets in dit document mag als een aanvullende garantie worden opgevat. HP is niet aansprakelijk voor technische en/of redactionele fouten of weglatingen in dit document.

Bluetooth is een handelsmerk dat eigendom is van de houder en dat door HP Inc. in licentie wordt gebruikt. Microsoft, Windows en het Windows-logo zijn handelsmerken of geregistreerde handelsmerken van Microsoft Corporation in de VS en andere landen. USB Type-C™ en USB-C™ zijn handelsmerken van USB Implementers Forum. DisplayPort™ en het DisplayPort™-logo zijn handelsmerken die het eigendom zijn van de Video Electronics Standards Association (VESA®) in de Verenigde Staten en andere landen. Alle overige handelsmerken zijn het eigendom van de betreffende eigenaren.

